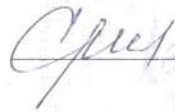


УТВЕРЖДАЮ
заведующий МБДОУ ЦРР

 А.А. Дюкарева

«30» июня 2022г.

ПАСПОРТ ДОСТУПНОСТИ
объекта социальной инфраструктуры
Муниципального бюджетного дошкольного образовательного
учреждения Центра развития ребенка - детского сада
приоритетным осуществлением деятельности по физическому
и художественно-эстетическому развитию детей городского
поселения «Рабочий посёлок Чегдомын» Верхнебуреинского
муниципального района
Хабаровского края

2022 год



УТВЕРЖДАЮ
заведующий МБДОУ ЦРР

А.А. Дюкарева

«30» июня 2022г.

ПАСПОРТ ДОСТУПНОСТИ объекта социальной инфраструктуры

1. Общие сведения об объекте

1.1. Наименование (вид) объекта: Муниципальное бюджетное дошкольное образовательное учреждение Центр развития ребенка – детский сад с приоритетным осуществлением деятельности по физическому и художественно-эстетическому развитию детей городского поселения «Рабочий посёлок Чегдомын» Верхнебуреинского муниципального района Хабаровского края

1.2. Адрес объекта: 682030 Россия, Хабаровский край, Верхнебуреинский район, п. Чегдомын, ул. Парковая, 15а

3. Сведения о размещении объекта:

- отдельно стоящее здание – 1895,4 кв.м.

- наличие прилегающего земельного участка (да, нет);

1.4. Год постройки здания 1989 г., последнего капитального ремонта – частично (прилегающей территории) нет

1.5. Дата предстоящих плановых ремонтных работ: 2022 г. -2030 г.

Сведения об организации, расположенной на объекте

1.6. Название организации (учреждения), (полное юридическое наименование – согласно Уставу, краткое наименование): Муниципальное бюджетное дошкольное образовательное учреждение Центр развития ребенка – детский сад с приоритетным осуществлением деятельности по физическому и художественно-эстетическому развитию детей городского поселения «Рабочий посёлок Чегдомын» Верхнебуреинского муниципального района Хабаровского края (МБДОУ ЦРР)

1.7. Юридический адрес организации (учреждения): 682030 Россия, Хабаровский край, Верхнебуреинский район, п. Чегдомын, ул. Парковая, 15а

1.8. Основание для пользования объектом: оперативное управление.

1.9. Форма собственности: государственная

1.10. Территориальная принадлежность: муниципальная

1.11. Вышестоящая организация (наименование): Муниципальное казенное учреждение управление образования администрации Верхнебуреинского муниципального района

1.12. Адрес вышестоящей организации, другие координаты: 682030, Хабаровский край, Верхнебуреинский район, п. Чегдомын, ул. Центральная, 49

2. Характеристика деятельности организации на объекте (по обслуживанию населения)

2.1 Сфера деятельности (здравоохранение, образование, социальная защита, физическая культура спорт, культура, связь и информация, транспорт, жилой фонд, потребительский рынок и сфера услуг, другое): Образование

2.2 Виды оказываемых услуг: дошкольное образование детей.

2.3 Форма оказания услуг: (на объекте, с длительным пребыванием, в т.ч. проживанием, на дому, дистанционно): На объекте.

2.4 Категории обслуживаемого населения по возрасту: (дети, взрослые трудоспособного возраста, пожилые; все возрастные категории) :Дети дошкольного возраста.

2.5 Категории обслуживаемых инвалидов: инвалиды, передвигающиеся на коляске, инвалиды с нарушениями опорно-двигательного аппарата; нарушениями зрения, нарушениями слуха, нарушениями умственного развития.

2.6 Плановая мощность: посещаемость (количество обслуживаемых в день), вместимость, пропускная способность: до 115 человек.

2.7 Участие в исполнении ИПР инвалида, ребенка-инвалида (да, нет).

3. Состояние доступности объекта

3.1 Путь следования к объекту пассажирским транспортом:

(описать маршрут движения с использованием пассажирского транспорта)

Станция Чегдомын – остановка «Сбербанк», остановка п. Олимпийский – остановка «Сбербанк».

наличие адаптированного пассажирского транспорта к объекту: нет.

3.2 Путь к объекту от ближайшей остановки пассажирского транспорта:

3.2.1 расстояние до объекта от остановки транспорта: 350м

3.2.2 время движения (пешком): 6-8мин.

3.2.3 наличие выделенного от проезжей части пешеходного пути (да, нет): Да.

3.2.4 Перекрестки: нерегулируемые; регулируемые, со звуковой сигнализацией, таймером: Нет

3.2.5 Информация на пути следования к объекту: акустическая, тактильная, визуальная: Нет

3.2.6 Перепады высоты на пути: есть, нет: (от ул.Центральной до МБДОУ №7 спуск)

Их обустройство для инвалидов на коляске: да, нет (_____)

3.3 Организация доступности объекта для инвалидов – форма обслуживания*

| №№ п/п | Категория инвалидов (вид нарушения) | Вариант организации доступности объекта (формы обслуживания)* |
|-----------|---|---|
| 1. | Все категории инвалидов и МГН | ДУ(К, О, С); ДЧ (Г); ДП (У) |
| | <i>в том числе инвалиды:</i> | |
| 2 | передвигающиеся на креслах-колясках | ДУ |
| 3 | с нарушениями опорно-двигательного аппарата | ДУ |
| 4 | с нарушениями зрения | ДУ |
| 5 | с нарушениями слуха | ДЧ |
| 6 | с нарушениями умственного развития | ДП |

* Состояние доступности определяется в соответствии со следующей системой оценивания:

Доступно полностью (ДП) – состояние доступности объекта и всех его функциональных зон (вход, пути движения, зона посещения, санитарно-гигиенические помещения) соответствует требованиям доступности, установленным Сводом правил доступности зданий и сооружений для маломобильных соответствует групп населения (актуализированная версия СНиП 35-01-2001), и не требует дооборудования;

Доступно частично (ДЧ) – состояние доступности объекта и всех его функциональных зон (вход, пути движения, зона посещения, санитарно-гигиенические помещения) при котором нарушения требований доступности незначительны и не создают непреодолимых барьеров для самостоятельного передвижения по всем функциональным зонам объекта;

Доступно условно (ДУ) – состояние доступности объекта, при котором на определенных функциональных зонах инвалиду при передвижении необходима и предоставляется помощь сотрудника, то есть сам объект недоступен, однако организована доступность услуги. Указанная оценка выносится также в случае, когда предусмотрена иная альтернативная форма предоставления услуги, например, выезд на дом к инвалиду;

Временно недоступно (ВНД) – состояние доступности при невозможности передвижения инвалида по функциональным зонам объекта как самостоятельно, так и с помощью специалиста. При этом не предусмотрена альтернативная форма предоставления услуги.

Оценка доступности выносится для 5 категорий инвалидов:

К – колясочники;

О – с опорно-двигательными нарушениями;

С – слепые и слабовидящие;

Г – глухие и слабослышащие;

У – с умственными отклонениями

ПРИМЕР ОЦЕНКИ ДОСТУПНОСТИ ОБЪЕКТА:

ВНД (К), ДУ (О, С), ДЧ (Г), ДП (У)

3.4 Состояние доступности основных структурно-функциональных зон

| № п/п | Основные структурно-функциональные зоны | Состояние доступности для основных категорий инвалидов | | | | |
|-------|--|--|------|------|------|------|
| | | К | О | С | Г | У |
| 1 | Территория прилегающая к зданию (участок) | ДП-В | ДП-В | ДУ | ДП-В | ДП-В |
| 2 | Вход (выход) в здание | ДУ | ДУ | ДУ | ДП-В | ДП-В |
| 3 | Путь (пути) движения внутри здания, включая пути эвакуации | ДУ | ДУ | ДУ | ДП-В | ДП-В |
| 4 | Зона целевого назначения здания (целевого посещения объекта) | ДУ | ДУ | ДУ | ДП-В | ДП-В |
| 5 | Санитарно-гигиенические помещения | ВНД | ВНД | ВНД | ДП-В | ДП-В |
| 6 | Система информации и связи (на всех зонах) | ВНД | ВНД | ВНД | ВНД | ВНД |
| 7 | Пути движения к объекту (от остановки транспорта) | ДП-В | ДП-В | ДП-В | ДП-В | ДП-В |

** Указывается: ДП-В - доступно полностью всем; ДП-И (К, О, С, Г, У) – доступно полностью избирательно (указать категории инвалидов); ДЧ-В - доступно частично всем; ДЧ-И (К, О, С, Г, У) – доступно частично избирательно (указать категории инвалидов); ДУ - доступно условно, ВНД – временно недоступно

3.5. ИТОГОВОЕ ЗАКЛЮЧЕНИЕ

о состоянии доступности объекта социальной инфраструктуры:

для инвалидов-колясочников объект доступен условно, так как на определенных функциональных зонах (входе в здание отсутствует пандус, поручни при входе и в санитарно-гигиеническое помещение) инвалиду при передвижении необходима помощь сотрудника, также предусмотрена иная альтернативная форма предоставления услуги, например, выезд на дом к инвалиду;

для инвалидов с нарушениями опорно-двигательного аппарата объект доступен условно, так как на определенных функциональных зонах (входе в здание отсутствует пандус, поручни при входе и в санитарно-гигиеническое помещение) инвалиду при передвижении необходима помощь сотрудника, также предусмотрена иная альтернативная форма предоставления услуги, например, выезд на дом к инвалиду;

для инвалидов с нарушением зрения объект доступен условно, так как на определенных функциональных зонах инвалиду при передвижении необходима и предоставляется помощь сотрудника, также предусмотрена иная альтернативная форма предоставления услуги, например, выезд на дом к инвалиду;

для инвалидов с нарушениями слуха объект доступен частично; состояние доступности объекта и всех его функциональных зон (вход, пути движения, зона посещения, санитарно-гигиенические помещения) при котором нарушения требований доступности незначительны и не создают

непреодолимых барьеров для самостоятельного передвижения по всем функциональным зонам объекта;

для инвалидов с нарушениями умственного развития объект доступен полностью.

4. Управленческое решение

4.1. Рекомендации по адаптации основных структурных элементов объекта:

| № п/п | Основные структурно функциональные зоны | Рекомендации по адаптации объекта (вид работы) | | | |
|-------|--|--|--|---|--|
| | | не нуждается (доступ обеспечен) | ремонт (текущий, капитальный); оснащение оборудованием | индивидуальное решение с техническими средствами реабилитации | технические решения невозможны - организация альтернативной формы обслуживания |
| 1. | Территория, прилегающая к зданию | | Замена асфальтового покрытия тротуаров на прогулочных участках | | |
| 2. | Вход (входы) в здание | | установка пандуса | | |
| 3. | Путь (пути) движения внутри здания, включая пути эвакуации | | | | обслуживание инвалидов-колясочников на дому |
| 4. | Зона целевого назначения здания (целевого посещения объекта) | | | индивидуальное решение с техническими средствами реабилитации | |
| 5. | Санитарно гигиенические помещения | | | | обслуживание инвалидов-колясочников на дому |
| 6. | Система информации и связи (на всех зонах) | | | индивидуальное решение с техническими средствами реабилитации | |
| 7. | Пути движения к объекту (от остановки транспорта) | не нуждается (доступ обеспечен) | | | |
| 8. | Все зоны и участки | | | | |

*- указывается один из вариантов (видов работ): не нуждается; ремонт (текущий, капитальный); индивидуальное решение с ТСР; технические решения невозможны – организация альтернативной формы обслуживания

4.2. Период проведения работ: 2022–2030 гг.

в рамках исполнения Плана адаптации объекта социальной инфраструктуры к потребностям инвалидов и других маломобильных групп населения на период до 2030 года.

Ожидаемый результат (по состоянию доступности) после выполнения работ по адаптации: Обеспечение беспрепятственного доступа передвижения для инвалидов К, О, С, Г, У по объекту здания

4.3. Для принятия решения требуется, не требуется (нужное подчеркнуть): согласование

4.5. Информация направлена в КГКУ "Центр социальной поддержки населения по Верхнебуреинскому району" для размещения в автоматизированной информационной системе "Доступная среда Верхнебуреинского района".

5. Особые отметки

Паспорт сформирован на основании:

1. Анкетак паспорту доступности (информации об объекте) от « 20 » мая 2022 г.,
2. Акта обследования объекта: от « 20 » мая 2022 г.
3. Контрольной формы обследования доступности приоритетных объектов и услуг социальной инфраструктуры для инвалидов и других МГН

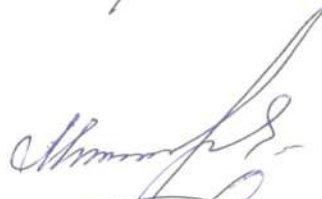
Председатель комиссии - заведующий паспортизируемого объекта МБДОУ ЦРР



А.А.Дюкарева

Члены комиссии:

Руководитель Управления образования администрации Верхнебуреинского муниципального района



О.П. Митяшова

Директор КГКУ "Центр социальной поддержки населения по Верхнебуреинскому району"



Т.В. Лиханова

Директор КГБУ "Чегдомынский комплексный центр социального обслуживания населения"



М.В. Вострикова

Руководитель отделения Хабаровской краевой организации общероссийской общественной организации «Всероссийское общество инвалидов» Верхнебуреинского района Хабаровского края



Н.И. Литвинова



УТВЕРЖДАЮ
Председатель комиссии

А.А. Дюкаревв

«30» июня 2022 года

АНКЕТА К ПАСПОРТУ ДОСТУПНОСТИ объекта социальной инфраструктуры

1. Общие сведения об объекте

- 1.1. Наименование (вид) объекта: Муниципальное бюджетное дошкольное образовательное учреждение Центр развития ребенка – детский сад с приоритетным осуществлением деятельности по физическому и художественно-эстетическому развитию детей городского поселения «Рабочий поселок Чегдомын» Верхнебуреинского муниципального района Хабаровского края. (МБДОУ ЦРР)
- 1.2. Адрес объекта: 682030 Россия Хабаровский край Верхнебуреинский район п. Чегдомын, ул. Парковая, 15а.
- 1.3. Сведения о размещении объекта: отдельно стоящее - двухэтажное кирпичное здание, 1895,4 кв.м.
- 1.4. Год постройки здания 1989, последнего капитального ремонта – не было
- 1.5. Дата предстоящих плановых ремонтных работ: 2023 год лето

Сведения об организации, расположенной на объекте

- 1.6. Название организации (учреждения), (полное юридическое наименование – согласно Уставу, краткое наименование) Муниципальное бюджетное дошкольное образовательное учреждение Центр развития ребенка – детский сад с приоритетным осуществлением деятельности по физическому и художественно-эстетическому развитию детей городского поселения «Рабочий поселок Чегдомын» Верхнебуреинского муниципального района Хабаровского края. (МБДОУ ЦРР)
- 1.7. Юридический адрес организации (учреждения) 682030 Хабаровский край Верхнебуреинский район п. Чегдомын ул. Парковая, 15а
- 1.8. Основание для пользования объектом (оперативное управление, аренда, собственность).
- 1.9. Форма собственности (государственная, негосударственная).
- 1.10. Территориальная принадлежность (федеральная, региональная, муниципальная).
- 1.11. Вышестоящая организация (наименование). Управление образования администрации Верхнебуреинского муниципального района Хабаровского края (Управление образования)
- 1.12. Адрес вышестоящей организации, другие координаты: п.Чегдомын, ул. Центральная,49

2. Характеристика деятельности организации на объекте

- 2.1 Сфера деятельности (здравоохранение, образование, социальная защита, физическая культура и спорт, культура, связь и информация, транспорт, жилой фонд, потребительский рынок и сфера услуг, другое).
- 2.2 Виды оказываемых услуг: обеспечение дошкольного образования, присмотр и уход за детьми дошкольного возраста

- 2.3 Форма оказания услуг: (на объекте, с длительным пребыванием, в т.ч. проживанием, на дому, дистанционно).
- 2.4 Категории обслуживаемого населения по возрасту: (дети, взрослые трудоспособного возраста, пожилые; все возрастные категории).
- 2.5 Категории обслуживаемых инвалидов: инвалиды с соматическим заболеванием, передвигающиеся на коляске, инвалиды с нарушениями опорно-двигательного аппарата; нарушениями зрения, нарушениями слуха, нарушениями умственного развития.
- 2.6 Плановая мощность: посещаемость (количество обслуживаемых в день), вместимость, пропускная способность: до 175 человек.
- 2.7 Участие в исполнении ИПР инвалида, ребенка-инвалида (да, нет).

3. Состояние доступности объекта для инвалидов и других маломобильных групп населения

3.1 Путь следования к объекту пассажирским транспортом:

(описать маршрут движения с использованием пассажирского транспорта, т.е. какие транспортные средства останавливаются на ближайшей остановке):
станция Чегдомын – остановка «Сбербанк»; п. Олимпийский – остановка «Сбербанк».
 наличие адаптированного пассажирского транспорта к объекту - нет.

3.2 Путь к объекту от ближайшей остановки пассажирского транспорта:

- 3.2.1 расстояние до объекта от остановки транспорта 350 м.
- 3.2.2 время движения (пешком) 6-8 мин.
- 3.2.3 наличие выделенного от проезжей части пешеходного пути (да, нет),
- 3.2.4 Перекрестки: нерегулируемые; регулируемые, со звуковой сигнализацией, таймером; нет
- 3.2.5 Информация на пути следования к объекту: акустическая, тактильная, визуальная; нет
- 3.2.6 Перепады высоты на пути: есть, нет (описать: спуск от ОВО по Верхнебуреинскому району – филиала ФГКУ «УВО ВНГ России по Хабаровскому краю ул.Центральная д.48 до МБДОУ №7»)
 Их обустройство для инвалидов на коляске: да, нет (_____)

3.3 Организация доступности объекта для инвалидов – форма обслуживания*

| №№ п/п | Категория инвалидов (вид нарушения) | Вариант организации доступности объекта (формы обслуживания)* |
|--------|---|---|
| 1. | Все категории инвалидов и МГН | ДУ(К, О, С); ДЧ (Г); ДП (У) |
| | <i>в том числе инвалиды:</i> | |
| 2 | передвигающиеся на креслах-колясках | ДУ |
| 3 | с нарушениями опорно-двигательного аппарата | ДУ |
| 4 | с нарушениями зрения | ДУ |
| 5 | с нарушениями слуха | ДЧ |
| 6 | с нарушениями умственного развития | ДП |

* Состояние доступности определяется в соответствии со следующей системой оценивания:

Доступно полностью (ДП) – состояние доступности объекта и всех его функциональных зон (вход, пути движения, зона посещения, санитарно-гигиенические помещения) соответствует требованиям доступности, установленным Сводом правил доступности зданий и сооружений для маломобильных соответствует групп населения (актуализированная версия СНиП 35-01-2001), и не требует дооборудования;

Доступно частично (ДЧ) – состояние доступности объекта и всех его функциональных зон (вход, пути движения, зона посещения, санитарно-гигиенические помещения) при котором нарушения требований доступности незначительны и не создают непреодолимых барьеров для самостоятельного передвижения по всем функциональным зонам объекта;

Доступно условно (ДУ) – состояние доступности объекта, при котором на определенных функциональных зонах инвалиду при передвижении необходима и предоставляется помощь сотрудника, то есть сам объект недоступен, однако

организована доступность услуги. Указанная оценка выносится также в случае, когда предусмотрена иная альтернативная форма предоставления услуги, например, выезд на дом к инвалиду;

Временно недоступно (ВНД) – состояние доступности при невозможности передвижения инвалида по функциональным зонам объекта как самостоятельно, так и с помощью специалиста. При этом не предусмотрена альтернативная форма предоставления услуги.

Оценка доступности выносится для 5 категорий инвалидов:

К – колясочники;

О – с опорно-двигательными нарушениями;

С – слепые и слабовидящие;

Г – глухие и слабослышащие;

У – с умственными отклонениями

ПРИМЕР ОЦЕНКИ ДОСТУПНОСТИ ОБЪЕКТА:

ВНД (К), ДУ (О, С), ДЧ (Г), ДП (У)

3.4 Состояние доступности основных структурно-функциональных зон

| № п/п | Основные структурно-функциональные зоны | Состояние доступности для основных категорий инвалидов | | | | |
|-------|--|--|------|------|------|------|
| | | К | О | С | Г | У |
| 1 | Территория прилегающая к зданию (участок) | ДП-В | ДП-В | ДУ | ДП-В | ДП-В |
| 2 | Вход (выход) в здание | ДУ | ДУ | ДЧ-В | ДП-В | ДП-В |
| 3 | Путь (пути) движения внутри здания, включая пути эвакуации | ДУ | ДУ | ДУ | ДП-В | ДП-В |
| 4 | Зона целевого назначения здания (целевого посещения объекта) | ДУ | ДУ | ДУ | ДП-В | ДП-В |
| 5 | Санитарно-гигиенические помещения | ВНД | ВНД | ДУ | ДП-В | ДП-В |
| 6 | Система информации и связи (на всех зонах) | ДЧ | ДЧ | ВНД | ДЧ-И | ДЧ-И |
| 7 | Пути движения к объекту (от остановки транспорта) | ДП-В | ДП-В | ДП-В | ДП-В | ДП-В |

** Указывается: ДП-В - доступно полностью всем; ДП-И (К, О, С, Г, У) – доступно полностью избирательно (указать категории инвалидов); ДЧ-В - доступно частично всем; ДЧ-И (К, О, С, Г, У) – доступно частично избирательно (указать категории инвалидов); ДУ - доступно условно, ВНД – временно недоступно

4. Управленческое решение (предложения по адаптации основных структурных элементов объекта)

| № п \п | Основные структурно-функциональные зоны объекта | Рекомендации по адаптации объекта (вид работы)* |
|--------|--|---|
| 1 | Территория, прилегающая к зданию (прогулочные участки) | Ремонт капитальный |
| 2 | Вход (входы) в здание | Ремонт капитальный |
| 3 | Путь (пути) движения внутри здания (в т.ч. пути эвакуации) | Технические решения невозможны |
| 4 | Зона целевого назначения (целевого посещения объекта) | Ремонт капитальный |

| | | |
|----|---|--------------------------------|
| 5 | Санитарно-гигиенические помещения | Технические решения невозможны |
| 6 | Система информации на объекте (на всех зонах) | Ремонт капитальный |
| 7 | Пути движения к объекту (от остановки транспорта) | Ремонт капитальный |
| 8. | Все зоны и участки | Ремонт капитальный |

*- указывается один из вариантов (видов работ): не нуждается; ремонт (текущий, капитальный); индивидуальное решение с ТСП; технические решения невозможны – организация альтернативной формы обслуживания. Заполняется на основании описания параметров доступности.



**АКТ ОБСЛЕДОВАНИЯ
К ПАСПОРТУ ДОСТУПНОСТИ
объекта социальной инфраструктуры**

1. Общие сведения об объекте

1.1. Наименование(вид) объекта: Муниципальное бюджетное дошкольное образовательное учреждение Центр развития ребенка - детский сад с приоритетным осуществлением деятельности по физическому и художественно-эстетическому развитию детей городского поселения «Рабочий поселок Чегдомын» Верхнебуреинского муниципального района Хабаровского края

1.2. Адрес объекта: 682030, Хабаровский край, Верхнебуреинский район, п.Чегдомын, ул. Парковая, 15а

1.3. Сведения о размещении объекта:
-отдельно стоящее здание-1895,4 кв м.

-наличие прилегающего земельного участка (да/нет): да

1.4. Год постройки здания: 1989, последнего капитального ремонта- (частичный).

1.5. Дата предстоящих плановых ремонтных работ: 2022-2030 гг.

1.6. Название организации (учреждения), (полное юридическое наименование-согласно Уставу):
Муниципальное бюджетное дошкольное образовательное учреждение Центр развития ребенка - детский сад с приоритетным осуществлением деятельности по физическому и художественно-эстетическому развитию детей городского поселения «Рабочий поселок Чегдомын» Верхнебуреинского муниципального района Хабаровского края (МБДОУ ЦРР)

1.7 Юридический адрес организации (учреждения):
682030 Россия, Хабаровский край, Верхнебуреинский район, п. Чегдомын, ул. Парковая, 15а

2. Характеристика деятельности организации на объекте

Дополнительная информация: дошкольное образование детей

3. Состояние объекта

3.1. Путь следования к объекту пассажирским транспортом (описать маршрут движения с использованием пассажирского транспорта)

Автобус №1,2,3,101,102,103. Станция Чегдомын-остановка «Сбербанк» п. Олимпийский-остановка «Сбербанк».

Наличие адаптированного пассажирского транспорта к объекту-нет.

3.2. Путь к объекту от ближайшей остановки пассажирского транспорта:

3.2.1. Расстояние до объекта от остановки транспорта: 350 м

3.2.2. Время движения (пешком)6-8 минут

3.2.3. Наличие выделенного от проезжей части пешеходного пути (да, нет): да

3.2.4. Перекрестки: нерегулируемые; регулируемые, со звуковой сигнализацией,

таймером; нет 3.2.5. Перекрестки: нерегулируемые; регулируемые, со звуковой сигнализацией,
таймером: нет

3.2.6. Информация на пути следования к объекту: акустическая, тактильная, визуальная: нет

Их обустройство для инвалидов на коляске: нет

3.3 Организация доступности объекта для инвалидов - форма обслуживания

| №№ п/п | Категория инвалидов (вид нарушения) | Вариант организации доступности объекта (формы обслуживания)* |
|-----------|---|---|
| 1. | Все категории инвалидов и МГН | ДУ(К, О,С); ДЧ-В (Г); ДП(У) |
| | <i>в том числе инвалиды:</i> | |
| 2 | передвигающиеся на креслах-колясках | ДУ |
| 3 | с нарушениями опорно-двигательного аппарата | ДУ |
| 4 | с нарушениями зрения | ДУ |
| 5 | с нарушениями слуха | ДЧ |
| 6 | с нарушениями умственного развития | ДП |

* Состояние доступности определяется в соответствии со следующей системой

оценки:

Доступно полностью (ДП) – состояние доступности объекта и всех его функциональных зон (вход, пути движения, зона посещения, санитарно-гигиенические помещения) соответствует требованиям доступности, установленным Сводом правил доступности зданий и сооружений для маломобильных соответствует групп населения (актуализированная версия СНиП 35-01-2001), и не требует дооборудования;

Доступно частично (ДЧ) – состояние доступности объекта и всех его функциональных зон (вход, пути движения, зона посещения, санитарно-гигиенические помещения) при котором нарушения требований доступности незначительны и не создают непреодолимых барьеров для самостоятельного передвижения по всем функциональным зонам объекта;

Доступно условно (ДУ) – состояние доступности объекта, при котором на определенных функциональных зонах инвалиду при передвижении необходима и предоставляется помощь сотрудника, то есть сам объект недоступен, однако организована доступность услуги. Указанная оценка выносится также в случае, когда предусмотрена иная альтернативная форма предоставления услуги, например, выезд на дом к инвалиду;

Временно недоступно (ВНД) – состояние доступности при невозможности передвижения инвалида по функциональным зонам объекта как самостоятельно, так и с помощью специалиста. При этом не предусмотрена альтернативная форма предоставления услуги.

Оценка доступности выносится для 5 категорий инвалидов:

К – колясочники;

О – с опорно-двигательными нарушениями;

С – слепые и слабовидящие;

Г – глухие и слабослышащие;

У – с умственными отклонениями

ПРИМЕР ОЦЕНКИ ДОСТУПНОСТИ ОБЪЕКТА:

ВНД (К), ДУ (О, С), ДЧ (Г), ДП (У)

3.4 Состояние доступности основных структурно-функциональных зон

| № | Основные структурно-функциональные зоны | Состояние доступности, в том числе для основных категорий инвалидов ** | Приложение | |
|---|--|--|------------|--------|
| | | | № на плане | № фото |
| 1 | Территория, прилегающая к зданию (участок) | ДП-В (К, О, Г, У) ДУ (С) | 1 | 1 |
| 2 | Вход (выходы) в здание | ДП-В (Г, У) ДУ(К, О, С) | 2 | 2 |
| 3 | Путь (пути) движения внутри здания (в т.ч. пути эвакуации) | ДП (Г, У) ДУ (К, О, С) | 3 | 3 |
| 4 | Зона целевого назначения здания (целевого посещения объекта) | ДП-В (Г, У) ДУ (К, О, С) | 4 | 4 |

| | | | | |
|---|---|---------------------------|---|---|
| 5 | Санитарно-гигиенические помещения | ДП-В (Г,У) ВДН (К,О,С) | 5 | 5 |
| 6 | Система информации и связи (на всех зонах) | ВДН (К,О,Г, С, У) | 6 | 6 |
| 7 | Пути движения к объекту (от остановки транспорта) | ДП-В (К,О, С, Г,У) | 7 | 7 |

- Указывается: ДП-В- доступно полностью всем; ДП-И (К, О, С, Г, У) - доступно полностью избирательно (указать категории инвалидов); ДЧ-В доступно частично всем; ДЧ-И (К, О, С, Г, У) - доступно частично избирательно (указать категории инвалидов); ДУ- доступно условно, ВНД- недоступно

3.5. Итоговое заключение о состоянии доступности объекта социальной инфраструктуры: ДЧ-И (О,Г, С,У)

4. Управленческое решение (проект)

4.1. Рекомендации по адаптации основных структурных элементов объекта:

| № | Основные структурно-функциональные зоны объекта | Рекомендации по адаптации объекта (вид работы)* |
|---|--|---|
| 1 | Территория, прилегающая к зданию (участок) со стороны ул. Мира | Ремонт капитальный |
| 2 | Вход (входы) в здание | Ремонт капитальный |
| 3 | Путь (пути) движения внутри здания (в т.ч. пути эвакуации) | Ремонт капитальный |
| 4 | Зона целевого назначения здания (целевого посещения объекта) | Ремонт текущий |
| 5 | Санитарно-гигиенические помещения | Ремонт капитальный |
| 6 | Система информации на объекте (на всех зонах) | Ремонт текущий |
| 7 | Все зоны и участки | Ремонт капитальный/текущий |

*указывается один из вариантов (видов работ): не нуждается; ремонт (текущий, капитальный); индивидуальное решение с ТСР; технические решения невозможны - организация альтернативной формы обслуживания

4.2. Период проведения работ: 2022-2030гг

В рамках исполнения плана по адаптации объекта социальной инфраструктуры к потребностям инвалидов и других мобильных групп населения, прилагаемому к паспорту доступности.

4.3. Ожидаемый результат (по состоянию доступности) после выполнения работ по адаптации: доступность всех зон и помещений-универсальная.

(Оценка результата исполнения плана по адаптации объекта социальной инфраструктуры к потребностям инвалидов и других мобильных групп населения)

4.4. Для принятия решения требуется, не требуется

(нужное подчеркнуть)

4.4.1. Согласование на Комиссии по координации деятельности в сфере обеспечения доступной среды жизнедеятельности для инвалидов и других МГН КГКУ «Центр социальной поддержки населения в Верхнебуреинском районе».

4.4.2. Согласование работ с надзорными органами (в сфере проектирования и строительства, архитектуры, охраны памятников, другое-указать) не требуется.

4.4.3. Техническая экспертиза: разработка проектно-сметной документации: требуется.

4.4.4. Согласование с вышестоящей организацией (собственником объекта): требуется.

4.4.5. Другое

4.5. Информация может быть размещена (обновлена) на Карте доступности Хабаровского края: www.zhit-wmeste.ru.

(наименование сайта, портала)

5. Особые отметки

Приложения:

Результаты обследования:

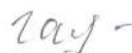
1. Территории прилегающее к объекту _____ 2 л.
 2. Входа (входов) в здание _____ 2л.
 3. Путей движения в здании _____ 2л.
 4. Зоны целевого назначения объекта _____ 5л.
 5. Санитарно-гигиенических помещений _____ 2л.
 6. Системы информации (и связи) на объекте _____ 1л.
 7. Путь движения от остановки «Сбербанк» до МБДОУ ЦРР _____ 1 л.
- Паспорт БТИ (технический паспорт) _____ 1 л.
- План-схема о путях движения к объекту _____ 1 л.

Члены комиссии:

Заведующий МБДОУ ЦРРА.А. Дюкарева



Инструктор по физической культуре



Е.А. Гальцева

В том числе представители общественных организаций инвалидов

Председатель ООО «ВОИ» по Верхнебуреинскому району



от «30» июня 2022г

I. Результаты обследования**1. Территории, прилегающей к зданию**

Муниципальное бюджетное дошкольное образовательное учреждение Центр развития ребёнка - детский сад с приоритетным осуществлением деятельности по физическому и художественно-эстетическому развитию детей городского поселения «Рабочий посёлок Чегдомын» Верхнебуреинского муниципального района Хабаровского края (МБДОУ ЦРР), частично доступно для передвигающихся на креслах-колясках), ул. Парковая, 15а
(наименование объекта, адрес)

| № | Наименование функционального планировочного элемента | Наличие элемента | | | Выявленные нарушения и замечания | | Работы по адаптации объектов | |
|-----|--|------------------|------------|--------|--|---------------------------------|--|----------------|
| | | Есть/нет | № на плане | № фото | Содержание | Значимое для инвалида категория | Содержание | Виды работ |
| 1.1 | Ход (входы) на территорию | есть | 1; | 2 | Остановка общественного транспорта не оборудована и недоступна для МГН: линия безопасности отсутствует; схема движения к объекту отсутствует; схема движения к объекту отсутствует, уклон съезда с тротуара не соответствует требованиям, имеются глубокие | КОС | Остановку привести в соответствие с требованиями. Разместить схему движения к объекту. Привести в соответствие уклон съезда с тротуара | Ремонт текущий |

| | | | | | | | | |
|---------|------------------------------------|------|------|---|--|-------------|---|--------------------|
| | | | | | выбоины | | | |
| 1. 2 | Путь (пути) движения на территории | есть | 2; 7 | 2 | Крыльцо не соответствует требованиям, не имеет пандуса | К О С | Крыльцо привести в соответствие требованиям | Ремонт капитальный |
| 1. 3 | Лестница (наружная) | нет | | | Не выявлено | | | |
| 1. 4 | Пандус (наружный) | нет | | | Отсутствует | К О С | Требуется | Ремонт капитальный |
| 1. 5 | Автостоянка и парковка | нет | | | На прилегающей к детскому саду территории | К О С | На прилегающей территории | Ремонт текущий |

*Указывается: ДП-В –доступно полностью всем; ДП-И (К,О,С,Г,У)—доступно полностью избирательно (указать категории инвалидов); ДЧ-В-доступно частично всем; ДЧ-И (К,О,С,Г,У)-доступно частично избирательно (указать категории инвалидов); ДУ-доступно условно, ВИД-недоступно

**Указывается один из вариантов: не нуждается; ремонт (текущий, капитальный); индивидуальное решение с ТСП; технические решения невозможны-организация альтернативной формы обслуживания

Комментарий к заключению: необходим ремонт крыльца и установка пандуса.

Приложение №2
 К акту обследования к
 паспорту доступности
 от «20 » мая 2022г

I Результаты обследования:

2. Входа (входов) в здание Муниципального бюджетного дошкольного образовательного учреждения Центр развития ребенка – детский сад с приоритетным осуществлением деятельности по физическому и художественно-эстетическому развитию детей городского поселения «Рабочий посёлок Чегдомын» Верхнебуреинского муниципального района Хабаровского края, частично доступно для передвигающихся на креслах-колясках), ул. Парковая 15а

(наименование объекта, адрес)

| № | Наименование функционального планировочного элемента | Наличие элемента | | | Выявленные нарушения и замечания | | Работы по адаптации объектов | |
|-----|--|---|------------|--------|---|----------------------------------|------------------------------|----------------|
| | | Есть / нет | № на плане | № фото | Содержание | Значимо для инвалида (категория) | Содержание | Виды работ |
| 2.1 | Лестница (наружная) | нет | | | Не выявлено | | | |
| 2.2 | Пандус (наружный) | нет | | | Отсутствует | КОС | Установить пандус и поручни | Ремонт текущей |
| 2.3 | Дверь (входная) | есть | 2 | 2 | Ширина двери 83 см, дверь имеет порог высотой 2 см | КОС | Привести в соответствие | Ремонт текущей |
| 2.4 | Тамбур | есть | | 2 | Глубина тамбура 1,35м Грязезащитное покрытие отсутствует | КОС | Привести в соответствие | Ремонт текущей |
| | Общие требования к зоне | Как минимум один вход, приспособленный для МГН, с поверхности земли. Гигиенические сертификаты на материалы. | | | | | | |

II. Заключение по зоне:

| Наименование функциональной зоны | Состояние доступности* (к пункту 3.4. Акта обследования ОСИ) | Приложение | | Рекомендации по адаптации (вид работы)** К пункту 4.1 Акта обследования ОСИ |
|----------------------------------|--|------------|--------|--|
| | | № на плане | № фото | |
| | | | | |

| | | | | |
|---------------|--------------------------|---|-------------------|-------------------|
| Вход в здание | ДП-В (Г,У) ДУ (К,О,С) | 2 | 2.; 2.2; 2.3; 2.5 | Ремонт текущий |
|---------------|--------------------------|---|-------------------|-------------------|

*Указывается : ДП-В-доступно полностью всем; ДП-И (К,О,С,Г,У)—доступно полностью избирательно (указать категории инвалидов); ДЧ-В-доступно частично всем; ДЧ-И (К,О,С,Г,У)-доступно частично избирательно (указать категории инвалидов); ДУ-доступно условно, ВИД-недоступно

**Указывается один из вариантов: не нуждается; ремонт (текущий, капитальный); индивидуальное решение с ТСП; технические решения невозможны-организация альтернативной формы обслуживания

Комментарий к заключению: после проведения капитального ремонта вход в здание будет доступен полностью для всех категорий МГН.

Приложение №3
 К акту обследования к
 паспорту доступности
 от «20» мая 2022г

1. Результаты обследования:

3. Пути (путей) движения внутри здания Муниципального бюджетного дошкольного образовательного учреждения Центр развития ребенка – детский сад с приоритетным осуществлением деятельности по физическому и художественно-эстетическому развитию детей городского поселения «Рабочий посёлок Чегдомын» Верхнебуреинского муниципального района Хабаровского края частично доступно для передвигающихся на креслах-колясках), ул. Парковая 15а

(наименование объекта, адрес)

| № | Наименование функционального планировочного элемента | Наличие элемента | | | Выявленные нарушения и замечания | | Работы по адаптации объектов | |
|-----|--|------------------|------------|--------|---|----------------------------------|------------------------------|----------------|
| | | Есть/нет | № на плане | № фото | Содержание | Значимо для инвалида (категория) | Содержание | Виды работ |
| 3.1 | Коридор (вестибюль, зона ожидания) | есть | | 3 | Ширина коридоров 80 см-1.35 м. Доступный маршрут первого этажа имеет ровную поверхность. Отсутствует информация о схеме движения инвалидов по зданию с указанием доступных мест общего пользования и обслуживания МГН | К О С Г | Привести в соответствие | Ремонт текущий |
| 3.2 | Лестница (внутри здания) | есть | 4 | 4 | Не имеет предупредительных указателей, не имеет пандуса, ширина 1,28 м | | Привести в соответствие | Ремонт текущий |
| 3.3 | Пандус (внутри здания) | нет | | | Отсутствует | | | |
| 3. | Лифт | нет | | | Отсутствует | | | |

| | | | | | | | | |
|---------|--|--|---|-----|--|-----------------------|--|-----------------------|
| 4 | пассажирский (или подъемник) | | | | | | | |
| 3. 5 | Дверь | есть | 4 | 4.5 | Ширина дверных проемов и выходов из помещений 1,42- 0,83 м Высота порогов составляет 0,11- 0,03 м | К О С | Увеличить ширину проходов. Ликвидирова ть пороги | Ремонт текущ ий |
| 3. 6 | Пути эвакуации (в т.ч. зоны безопасности) | есть | 3 | 4 | Отсутствуют устройства селекторной связи, визуальной или текстовой связи. Перепады высоты между путями эвакуации и эвакуационными выходами 0,25 м Эвакуационные выходы не оборудованы пандусами. Лестницы эвакуационных выходов частично разрушены | Г К О С У | Установить устройства визуальной или текстовой связи. Стены и двери помещений обозначить эвакуационн ым знаком Е 21. Приспособит ь съезды к эвакуационн ым выходам. Оборудовать лестницы эвакуационн ых выходов пандусами. Произвести ремонт лестниц эвакуационн ых выходов | Ремонт текущ ий |
| | Общие требования к зоне | Определяется наиболее рациональный (короткий и удобный) путь к зоне целевого назначения. Гигиенические сертификаты на материалы | | | | | | |

II. Заключение по зоне:

| Наименование функциональной зоны | Состояние доступности* (к пункту 3.4. Акта обследования ОСИ) | Приложение | | Рекомендации по адаптации (вид работы)** К пункту 4.1 Акта обследования ОСИ |
|---|--|------------|--------|---|
| | | № на плане | № фото | |
| Пути движения внутри здания (в т.ч. пути эвакуации) | ДП (Г, У) ДУ (К, О, С) | 3 | 4 | Ремонт текущий |

*Указывается : ДП-В-доступно полностью всем; ДП-И (К,О,С,Г,У)—доступно полностью избирательно (указать категории инвалидов); ДЧ-В-доступно частично всем; ДЧ-И (К,О,С,Г,У)-доступно частично избирательно (указать категории инвалидов); ДУ-доступно условно, ВИД-недоступно

**Указывается один из вариантов: не нуждается; ремонт (текущий, капитальный); индивидуальное решение с ТСП; технические решения невозможны-организация альтернативной формы обслуживания

Комментарий к заключению: после проведения капитального ремонта пути движения внутри здания будут доступны полностью для всех категорий МГН.

Приложение №4 (1)
 К акту обследования к
 паспорту доступности
 от «20» мая 2022г

I. Результаты обследования:

**4. Зоны целевого назначения здания (целевого посещения объекта)
 Вариант I – зона обслуживания инвалидов**

Муниципальное бюджетное дошкольное образовательное учреждение Центр развития ребенка – детский сад с приоритетным осуществлением деятельности по физическому и художественно-эстетическому развитию детей городского поселения «Рабочий посёлок Чегдомын» Верхнебуреинского муниципального района Хабаровского края, частично доступно для передвигающихся на креслах-колясках), ул. Парковая 15а

(наименование объекта, адрес)

| № | Наименование функционального планировочного элемента | Наличие элемента | | | Выявленные нарушения и замечания | | Работы по адаптации объектов | |
|-----|--|--|------------|--------|--|----------------------------------|--|----------------|
| | | Есть/нет | № на плане | № фото | Содержание | Значимо для инвалида (категория) | Содержание | Виды работ |
| 4.1 | Кабинетная форма обслуживания | есть | 4 | 4. | Информирующие обозначения помещений не соответствуют требованиям | КОСГ | Информационные обозначения привести в соответствие | Ремонт текущий |
| 4.2 | Зальная форма обслуживания | есть | 4 | 4 | Информирующие обозначения помещений не соответствуют требованиям | КОСГ | Информационные обозначения привести в соответствие | Ремонт текущий |
| 4.3 | Форма обслуживания с перемещением по маршруту) | есть | | 6 | Информирующие обозначения помещений не соответствуют требованиям | КОСГ | Информационные обозначения привести в соответствие | Ремонт текущий |
| 4.4 | Кабина индивидуально обслуживания | нет | | | Отсутствует | | | |
| | Общие требования к зоне | Гигиенические сертификаты на материалы | | | | | | |

II. Заключение по зоне:

| Наименование функциональной зоны | Состояние доступности* (к пункту 3.4.Акта обследования ОСИ) | Приложение | | Рекомендации по адаптации (вид работы)** К пункту 4.1 Акта обследования ОСИ |
|----------------------------------|---|------------|--------|---|
| | | № на плане | № фото | |
| Зона целевого посещения объекта | ДП—В (Г,У) ДУ (К,О,С) | | | Ремонт текущий |

*Указывается : ДП-В-доступно полностью всем; ДП-И (К,О,С,Г,У)—доступно полностью избирательно (указать категории инвалидов); ДЧ-В-доступно частично всем; ДЧ-И (К,О,С,Г,У)-доступно частично избирательно (указать категории инвалидов); ДУ-доступно условно, ВИД-недоступно

**Указывается один из вариантов: не нуждается; ремонт (текущий, капитальный); индивидуальное решение с ТСР; технические решения невозможны-организация альтернативной формы обслуживания

Комментарий к заключению: после проведения текущего ремонта зона обслуживания будет доступна полностью для всех категорий МГН.

Приложение №4 (2)
 К акту обследования к
 паспорту доступности
 от «20» мая 2022г

I. Результаты обследования:

**4. Зоны целевого назначения здания (целевого посещения объекта)
 Вариант II- места приложения труда**

Муниципальное бюджетное дошкольное образовательное учреждение Центр развития ребенка – детский сад с приоритетным осуществлением деятельности по физическому и художественно-эстетическому развитию детей городского поселения «Рабочий посёлок Чегдомын» Верхнебуреинского муниципального района Хабаровского края, частично доступно для передвигающихся на креслах-колясках), ул. Парковая 15а

(наименование объекта, адрес)

| № | Наименование функционального планировочного элемента | Наличие элемента | | | Выявленные нарушения и замечания | | Работы по адаптации объектов | |
|---|--|------------------|------------|--------|----------------------------------|----------------------------------|------------------------------|------------|
| | | Есть / нет | № на плане | № фото | Содержание | Значимо для инвалида (категория) | Содержание | Виды работ |
| | Место приложения труда | | | | | | | |

II. Заключение по зоне:

| Наименование функциональной зоны | Состояние доступности* (к пункту 3.4. Акта обследования ОСИ) | Приложение | | Рекомендации по адаптации (вид работы)** К пункту 4.1 Акта обследования ОСИ |
|----------------------------------|--|------------|--------|---|
| | | № на плане | № фото | |
| | | | | |

*Указывается : ДП-В-доступно полностью всем; ДП-И (К,О,С,Г,У)—доступно полностью избирательно (указать категории инвалидов); ДЧ-В-доступно частично всем; ДЧ-И (К,О,С,Г,У)-доступно частично избирательно (указать категории инвалидов); ДУ-доступно условно, ВИД-недоступно

**Указывается один из вариантов: не нуждается; ремонт (текущий, капитальный); индивидуальное решение с ТСР; технические решения невозможны-организация альтернативной формы обслуживания

Комментарий к заключению: _____

Приложение №4 (З)
 К акту обследования к
 паспорту доступности
 от «20» мая 2022г

I. Результаты обследования:

4. Зоны целевого назначения здания (целевого посещения объекта)

Вариант III- жилые помещения

Муниципальное бюджетное дошкольное образовательное учреждение Центр развития ребенка – детский сад с приоритетным осуществлением деятельности по физическому и художественно-эстетическому развитию детей городского поселения «Рабочий посёлок Чегдомын» Верхнебуреинского муниципального района Хабаровского края, частично доступно для передвигающихся на креслах-колясках), ул. Парковая 15а

(наименование объекта, адрес)

| № | Наименование функционального планировочного элемента | Наличие элемента | | | Выявленные нарушения и замечания | | Работы по адаптации объектов | |
|---|--|------------------|------------|--------|----------------------------------|----------------------------------|------------------------------|------------|
| | | Есть / нет | № на плане | № фото | Содержание | Значимо для инвалида (категория) | Содержание | Виды работ |
| | Жилые помещения | нет | | | | | | |

II. Заключение по зоне:

| Наименование функциональной зоны | Состояние доступности* (к пункту 3.4. Акта обследования ОСИ) | Приложение | | Рекомендации по адаптации (вид работы)** К пункту 4.1 Акта обследования ОСИ |
|----------------------------------|--|------------|--------|---|
| | | № на плане | № фото | |
| | | | | |

*Указывается : ДП-В-доступно полностью всем; ДП-И (К,О,С,Г,У)—доступно полностью избирательно (указать категории инвалидов); ДЧ-В-доступно частично всем; ДЧ-И (К,О,С,Г,У)-доступно частично избирательно (указать категории инвалидов); ДУ-доступно условно, ВИД-недоступно

**Указывается один из вариантов: не нуждается; ремонт (текущий, капитальный); индивидуальное решение с ТСР; технические решения невозможны-организация альтернативной формы обслуживания

Комментарий к заключению: _____

Приложение №5 (3)
 К акту обследования к
 паспорту доступности
 от « 20 » мая 2022г

I. Результаты обследования:

4. Санитарно-гигиенических помещений

Муниципальное бюджетное дошкольное образовательное учреждение Центр развития ребенка – детский сад с приоритетным осуществлением деятельности по физическому и художественно-эстетическому развитию детей городского поселения «Рабочий посёлок Чегдомын» Верхнебуреинского муниципального района Хабаровского края, частично доступно для передвигающихся на креслах-колясках), ул. Парковая 15а

(наименование объекта, адрес)

| № | Наименование функционального планировочного элемента | Наличие элемента | | | Выявленные нарушения и замечания | | Работы по адаптации объектов | |
|-----|--|------------------|------------|--------|---|----------------------------------|---|----------------|
| | | Есть/нет | № на плане | № фото | Содержание | Значимо для инвалида (категория) | Содержание | Виды работ |
| 5.1 | Туалетная комната | есть | 5 | 5 | Не соответствует требованиям Ширина кабины с унитазом 0,60 м , нет крючков для одежды и костылей, откидные опорные поручни, штанги, откидные сидения отсутствуют. Не оборудованы системой тревожной сигнализации | К О С Г | Оборудовать универсальную санитарно-бытовую комнату в соответствии с требованиями. Обозначить специальными знаками. Установить систему тревожной сигнализации | Ремонт текущей |
| 5.2 | Душевая/ванная комната | нет | | | Отсутствует | | | |
| 5. | Бытовая | есть | | 4. | Шкафы для | О | Привести в | Ремонт |

| | | | | | | | | |
|---|-----------------------|--|--|--|-------------------------------------|-------------|--------------|---------|
| 3 | комната (гардеробная) | | | | детской и взрослой одежды в группах | С Г К | соответствие | текущий |
| | Общие требования | Не менее одной универсальной кабины, доступной для всех категорий граждан. Установка поручней, штанг, поворотных или откидных сидений. Выключатели и розетки на высоте 0,8 м от уровня пола. Информационные обозначения помещений. Гигиенические сертификаты на материалы. | | | | | | |

II. Заключение по зоне:

| Наименование функциональной зоны | Состояние доступности* (к пункту 3.4. Акта обследования ОСИ) | Приложение | | Рекомендации по адаптации (вид работы)** К пункту 4.1 Акта обследования ОСИ |
|-----------------------------------|--|------------|--------|---|
| | | № на плане | № фото | |
| Санитарно-гигиенические помещения | ДП (Г,У) ДУ (С) ВДН (К,О) | 5 | 5 | Ремонт текущий |

*Указывается : ДП-В-доступно полностью всем; ДП-И (К,О,С,Г,У)—доступно полностью избирательно (указать категории инвалидов); ДЧ-В-доступно частично всем; ДЧ-И (К,О,С,Г,У)-доступно частично избирательно (указать категории инвалидов); ДУ-доступно условно, ВИД-недоступно

**Указывается один из вариантов: не нуждается; ремонт (текущий, капитальный); индивидуальное решение с ТСР; технические решения невозможны-организация альтернативной формы обслуживания

Комментарий к заключению: после проведения капитального ремонта будет оборудована универсальная санитарно-бытовая комната.

Приложение №6
 К акту обследования к
 паспорту доступности
 от «20» мая 2022г

I. Результаты обследования:

4. Системы информации на объекте

Муниципальное бюджетное дошкольное образовательное учреждение Центр развития ребенка – детский сад с приоритетным осуществлением деятельности по физическому и художественно-эстетическому развитию детей городского поселения «Рабочий посёлок Чегдомын» Верхнебуреинского муниципального района Хабаровского края, частично доступно для передвигающихся на креслах-колясках), ул. Парковая 15а

(наименование объекта, адрес)

| № | Наименование функционального планировочного элемента | Наличие элемента | | | Выявленные нарушения и замечания | | Работы по адаптации объектов | |
|-----|--|--|------------|--------|-------------------------------------|----------------------------------|------------------------------|-----------------|
| | | Есть / нет | № на плане | № фото | Содержание | Значимо для инвалида (категория) | Содержание | Виды работ |
| 6.1 | Визуальные средства | есть | 6 | 6 | Визуальные имеются не полном объеме | К О С Г | Установит ь | Ремонт текущи й |
| 6.2 | Акустические средства | нет | | | Акустическ ие средства отсутствуют | К О С Г | Установит ь | Ремонт текущи й |
| 6.3 | Тактильные средства | нет | | | Тактильные средства отсутствуют | О С Г К | Установит ь | Ремонт текущи й |
| | Общие требования | Системы средств информации и сигнализации об опасности должны быть комплексными для всех категорий инвалидов (визуальная, звуковая, тактильная) и соответствовать ГОСТ). Система средств информации должна обеспечивать: непрерывность информации, своевременное ориентирование и однозначное опознание объектов и мест посещения; предусматривать возможность получения информации об ассортименте предоставляемых услуг, расположении путей эвакуации, предупреждать об опасности в экстремальных ситуациях и т.п. Визуальная информация располагается на контрастном фоне. Система оповещения о пожаре-световая, синхронно со звуковой сигнализацией. | | | | | | |

II. Заключение по зоне:

| Наименование функциональной зоны | Состояние доступности* (к пункту 3.4. Акта обследования ОСИ) | Приложение | | Рекомендации по адаптации (вид работы)** К пункту 4.1 Акта обследования ОСИ |
|----------------------------------|--|------------|--------|--|
| | | № на плане | № фото | |
| Система информации на объекте | ДП (К, О, Г, У) ДУ (С) | | | Ремонт текущий |

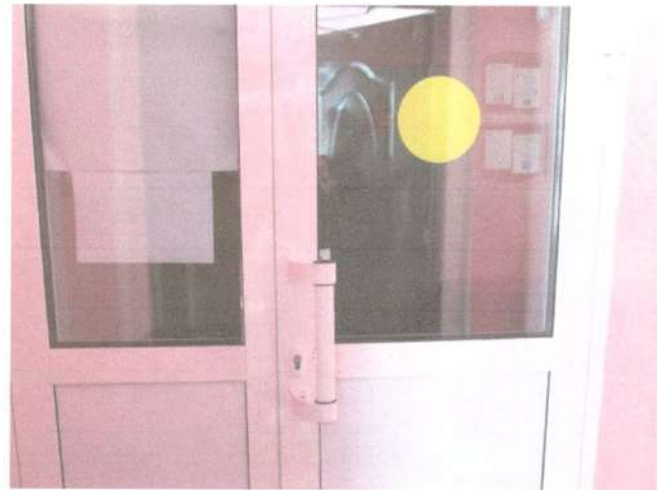
*Указывается : ДП-В-доступно полностью всем; ДП-И (К,О,С,Г,У)—доступно полностью избирательно (указать категории инвалидов); ДЧ-В-доступно частично всем; ДЧ-И (К,О,С,Г,У)-доступно частично избирательно (указать категории инвалидов); ДУ-доступно условно, ВИД-недоступно

**Указывается один из вариантов: не нуждается; ремонт (текущий, капитальный); индивидуальное решение с ТСР; технические решения невозможны-организация альтернативной формы обслуживания

Комментарий к заключению: после проведения капитального ремонта будут установлены визуальные, акустические и тактильные средства информации.









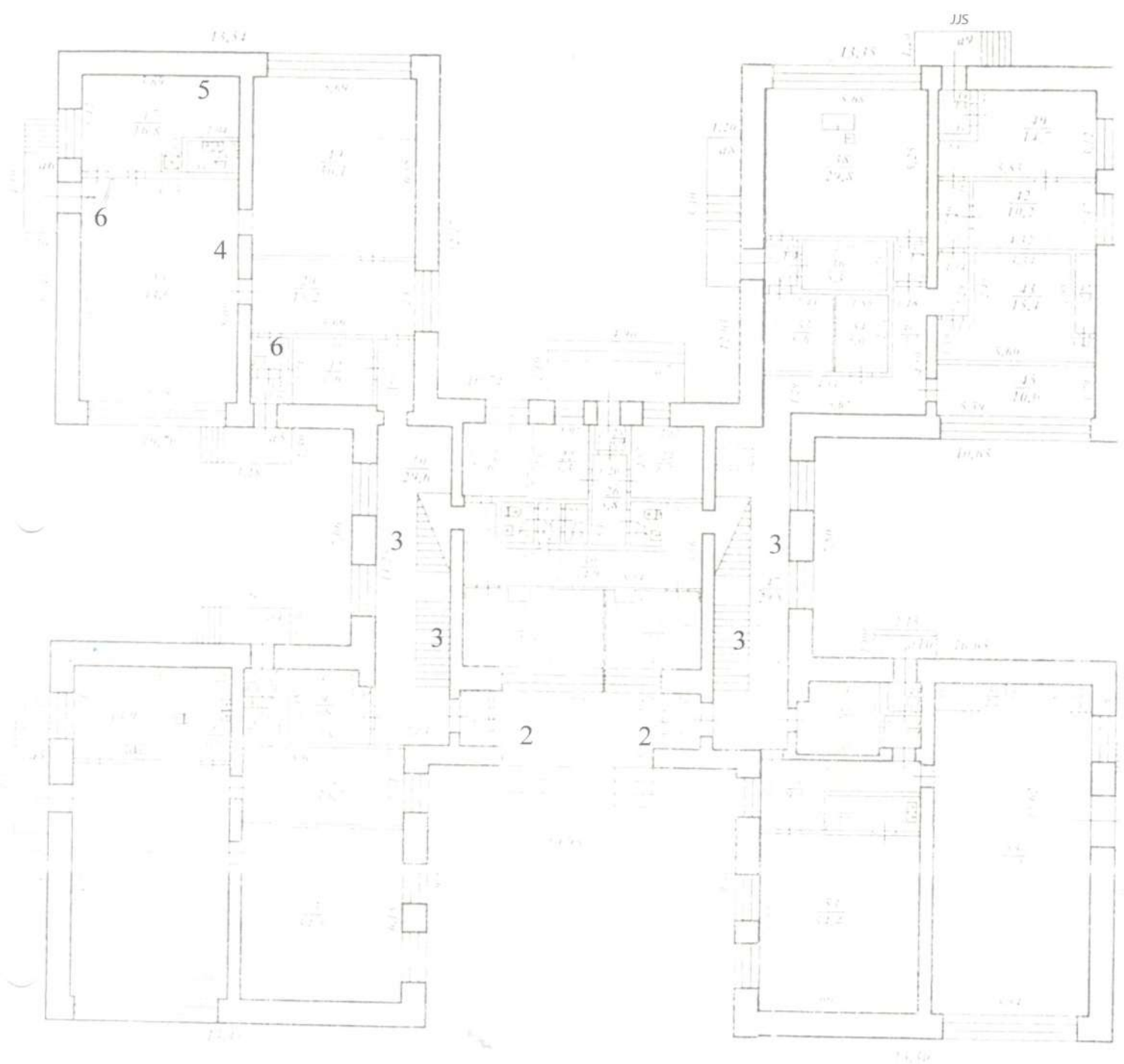








1 7



1

7

Хабаровский край
п. Чегдомын
ул. Парковая, 15а II этаж

