

Муниципальное бюджетное дошкольное образовательное учреждение
Центр развития ребенка - детский сад с приоритетным осуществлением
деятельности по физическому и художественно-эстетическому развитию детей
городского поселения «Рабочий поселок Чегдомын»
Верхнебуреинского муниципального района Хабаровского края

Оценка индивидуального развития детей
(мониторинг)

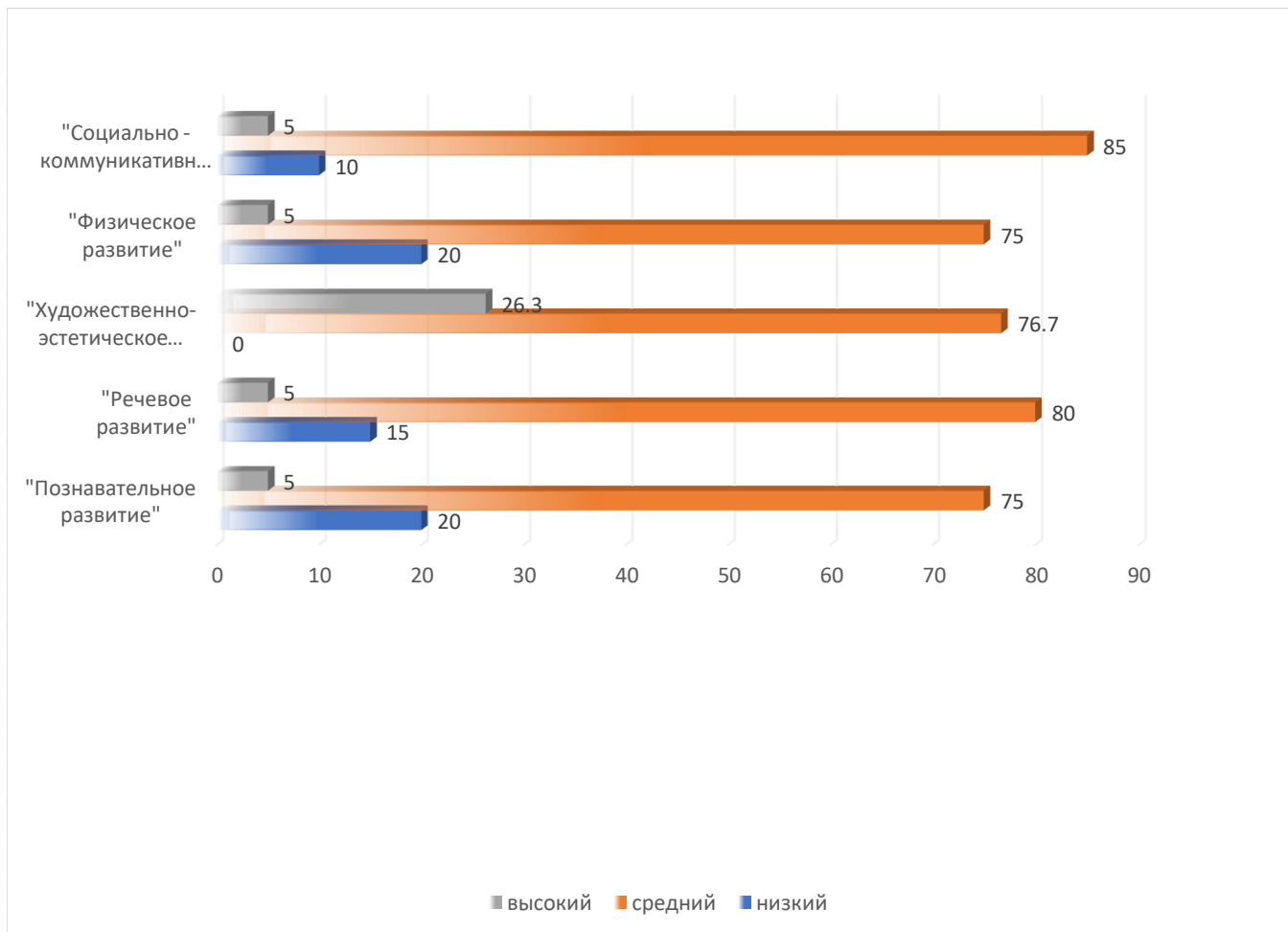
за 2022-2023 учебный год

***Воспитатели групп,
ст.воспитатель***

Чегдомын 2023

Педагогический мониторинг
освоения образовательной программы ДОУ
воспитанниками подготовительной к школе группы
За 2022-2023 учебный год.

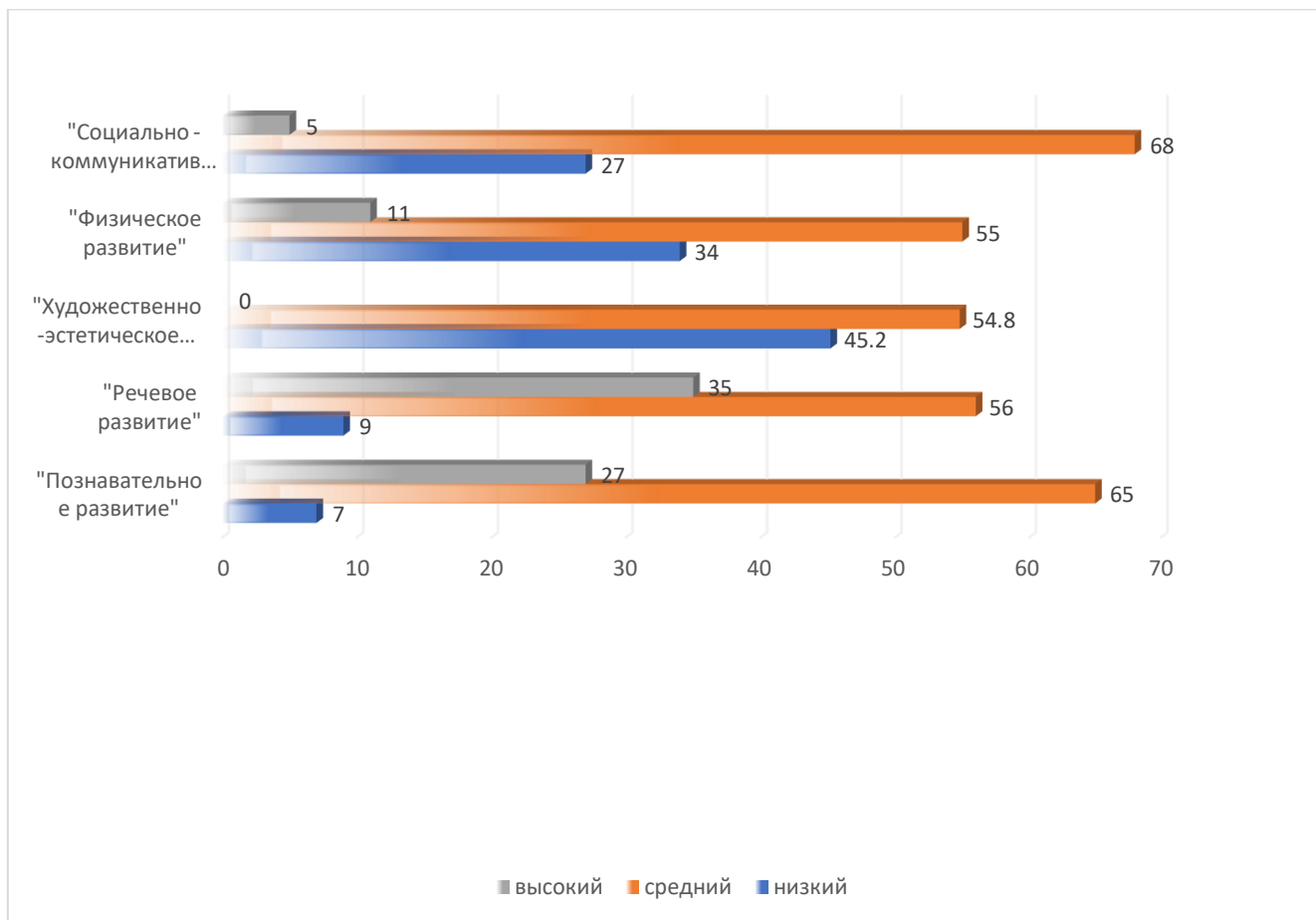
Начало года



2

	высокий	средний	низкий
"Социально-коммуникативное развитие"	5	85	10
"Физическое развитие"	5	75	20
"Художественно-эстетическое развитие"	26,3	76,7	0
"Речевое развитие"	5	80	15
"Познавательное развитие"	5	75	20

Конец года

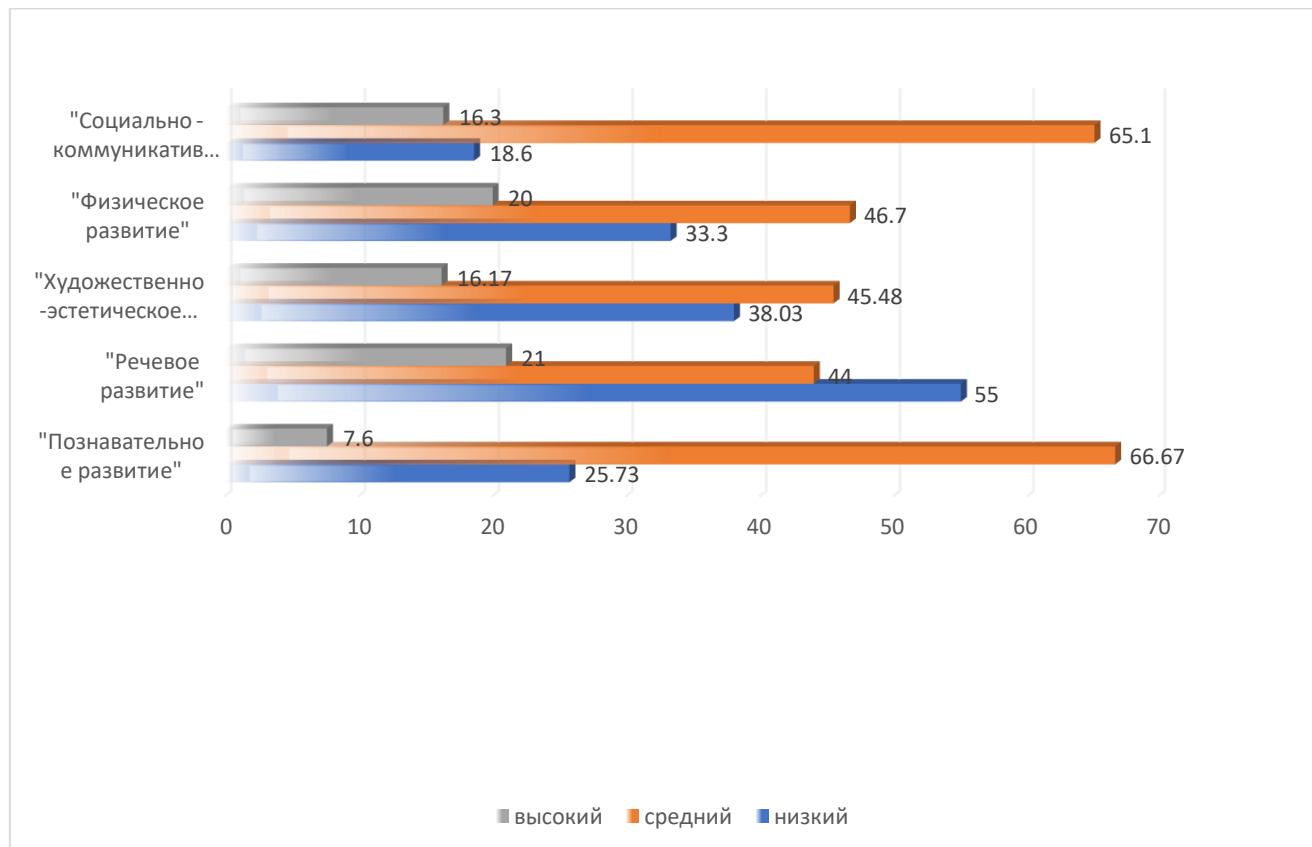


высокий средний низкий

"Социально -коммуникативное развитие"	27	68	5
"Физическое развитие"	34	55	11
"Художественно-эстетическое развитие"	45,2	54,8	0
"Речевое развитие"	35	56	9
"Познавательное развитие"	27	65	8

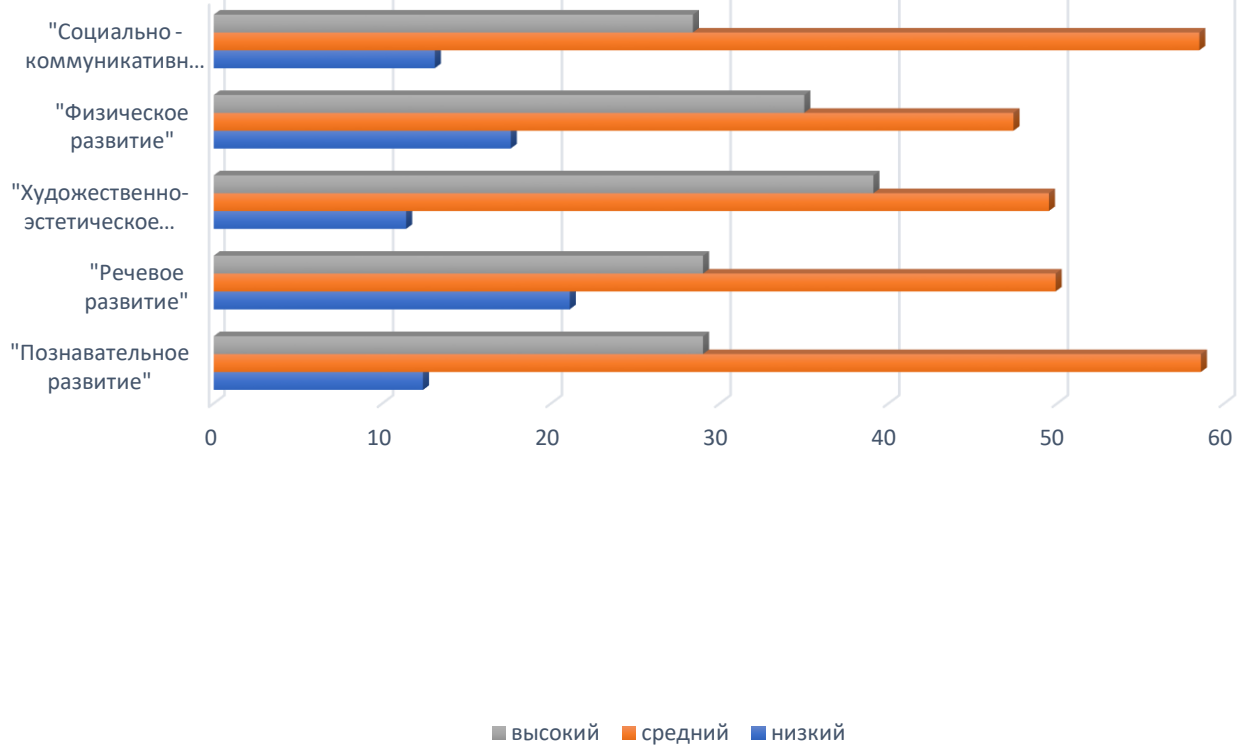
Педагогический мониторинг
освоения образовательной программы ДОУ
воспитанниками старшей группы
За 2022-2023 учебный год.

Начало года



	высокий	средний	низкий
"Социально-коммуникативное развитие"	16,3	65,1	18,6
"Физическое развитие"	20	46,7	33,3
"Художественно-эстетическое развитие"	16,17	45,48	38,03
"Речевое развитие"	21	44	35
"Познавательное развитие"	7,6	66,67	25,73

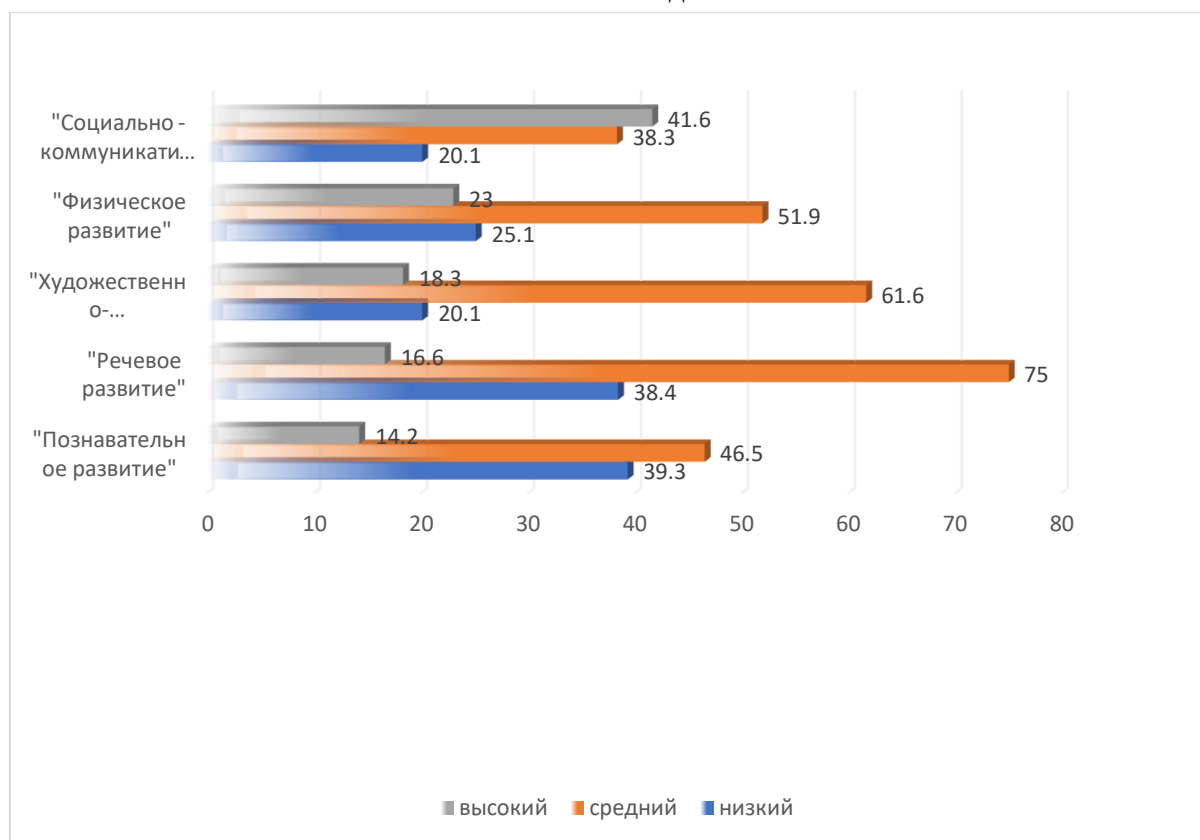
Конец года



5

	высокий	средний	низкий
"Социально -коммуникативное развитие"	28,4	58,5	13,1
"Физическое развитие"	35	47,4	17,6
"Художественно-эстетическое развитие"	39,1	49,5	11,4
"Речевое развитие"	29	49,9	21,1
"Познавательное развитие"	29	58,6	12,4

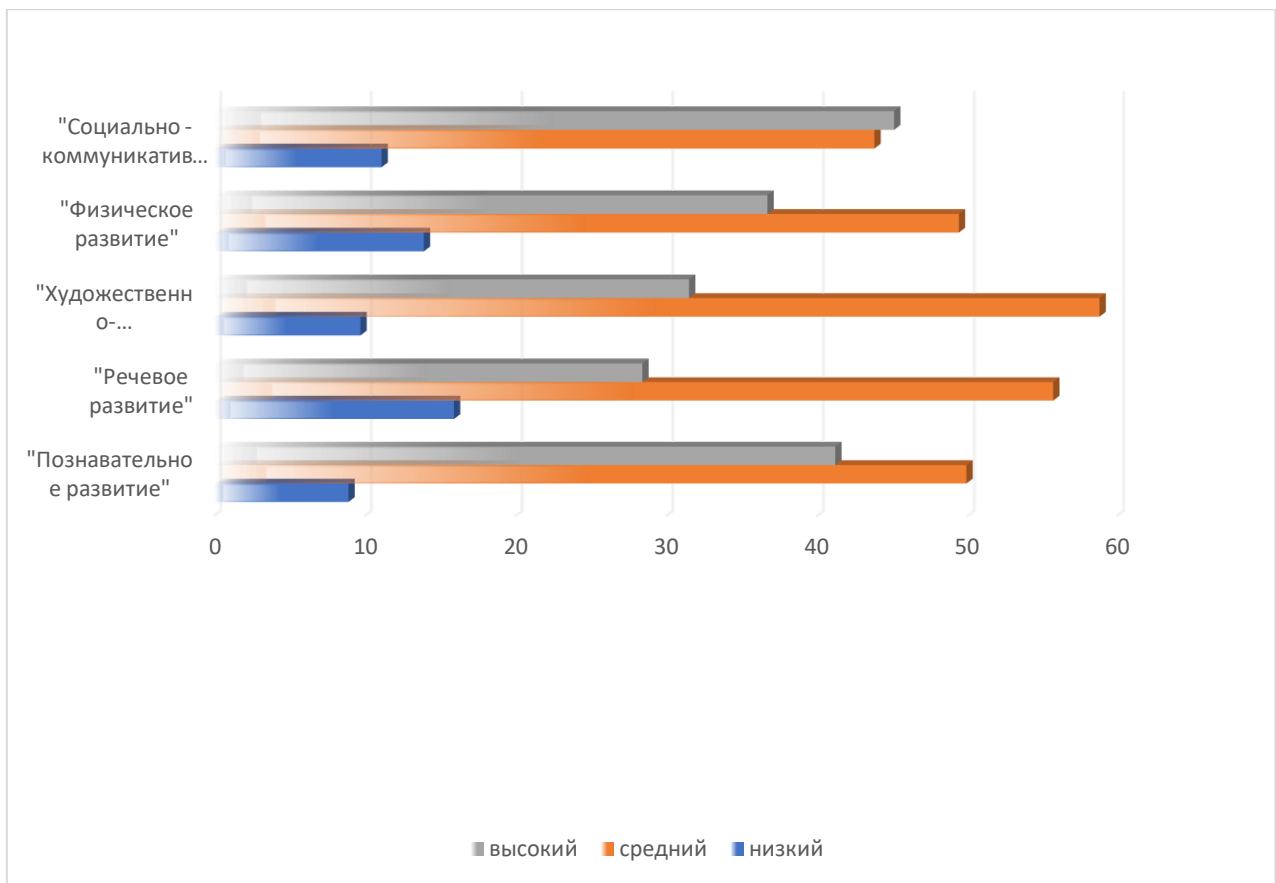
Педагогический мониторинг
освоения образовательной программы ДОУ
воспитанниками средней группы
За 2022-2023 учебный год.
Начало года



высокий средний низкий

"Социально -коммуникативное развитие"	41,6	38,3	20,1
"Физическое развитие"	23	51,9	25,1
"Художественно-эстетическое развитие"	18,3	61,6	20,1
"Речевое развитие"	16,6	45	38,4
"Познавательное развитие"	14,2	46,5	39,3

Конец года

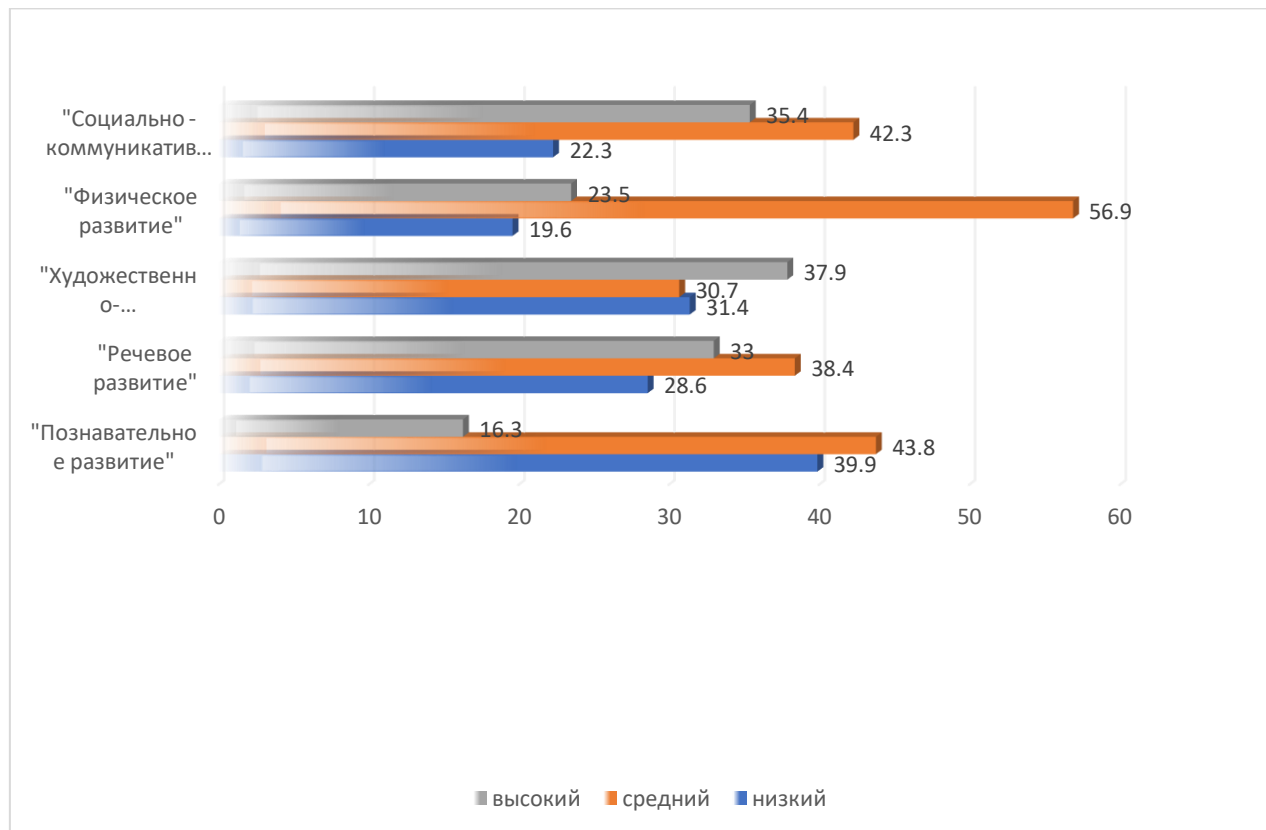


7

	высокий	средний	низкий
"Социально -коммуникативное развитие"	45,1	43,8	11,1
"Физическое развитие"	36,7	49,4	13,9
"Художественно-эстетическое развитие"	31,5	58,8	9,7
"Речевое развитие"	28,4	55,7	15,9
"Познавательное развитие"	41,2	49,9	8,9

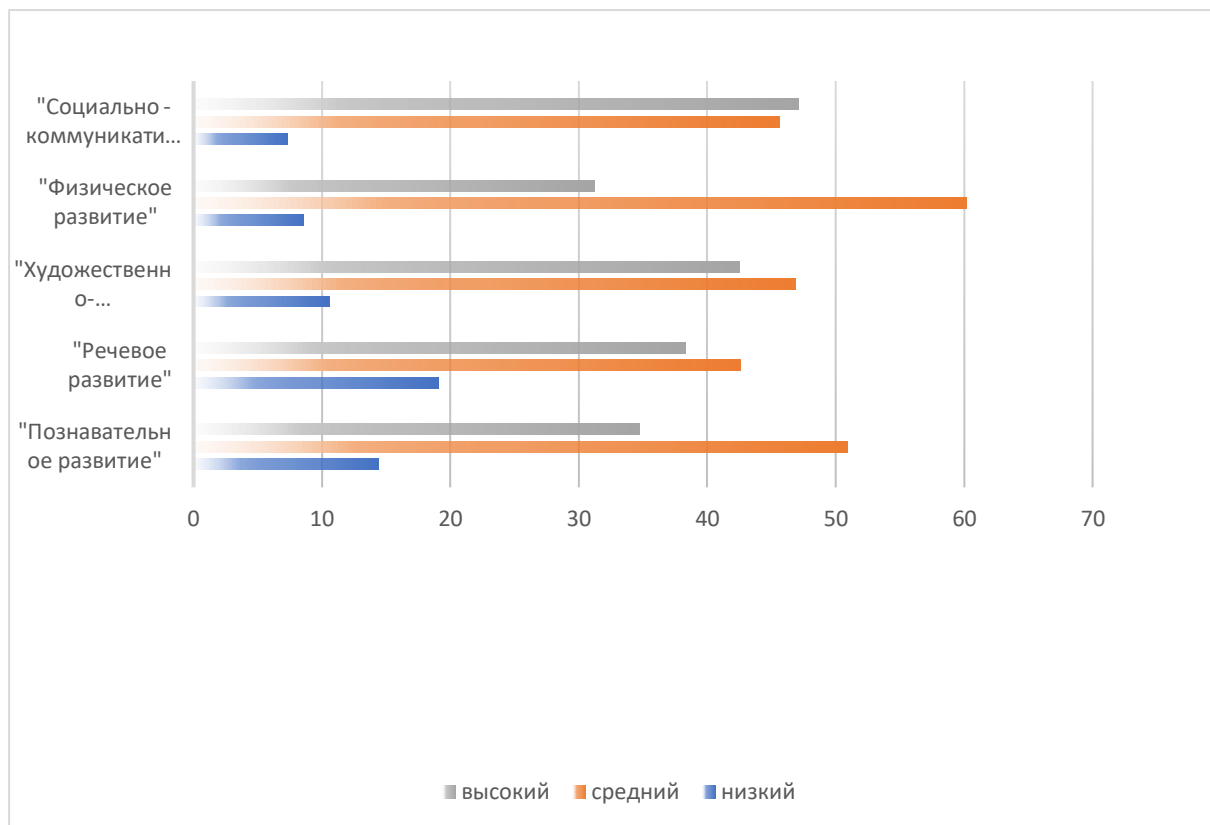
Педагогический мониторинг
освоения образовательной программы
воспитанниками II младшей группы
За 2022-2023 учебный год.

Начало года



	высокий	средний	низкий
"Социально-коммуникативное развитие"	35,4	42,3	22,3
"Физическое развитие"	23,5	56,9	19,6
"Художественно-эстетическое развитие"	37,9	30,7	31,4
"Речевое развитие"	33	38,4	28,6
"Познавательное развитие"	16,3	43,8	39,9

Конец года



высокий средний низкий

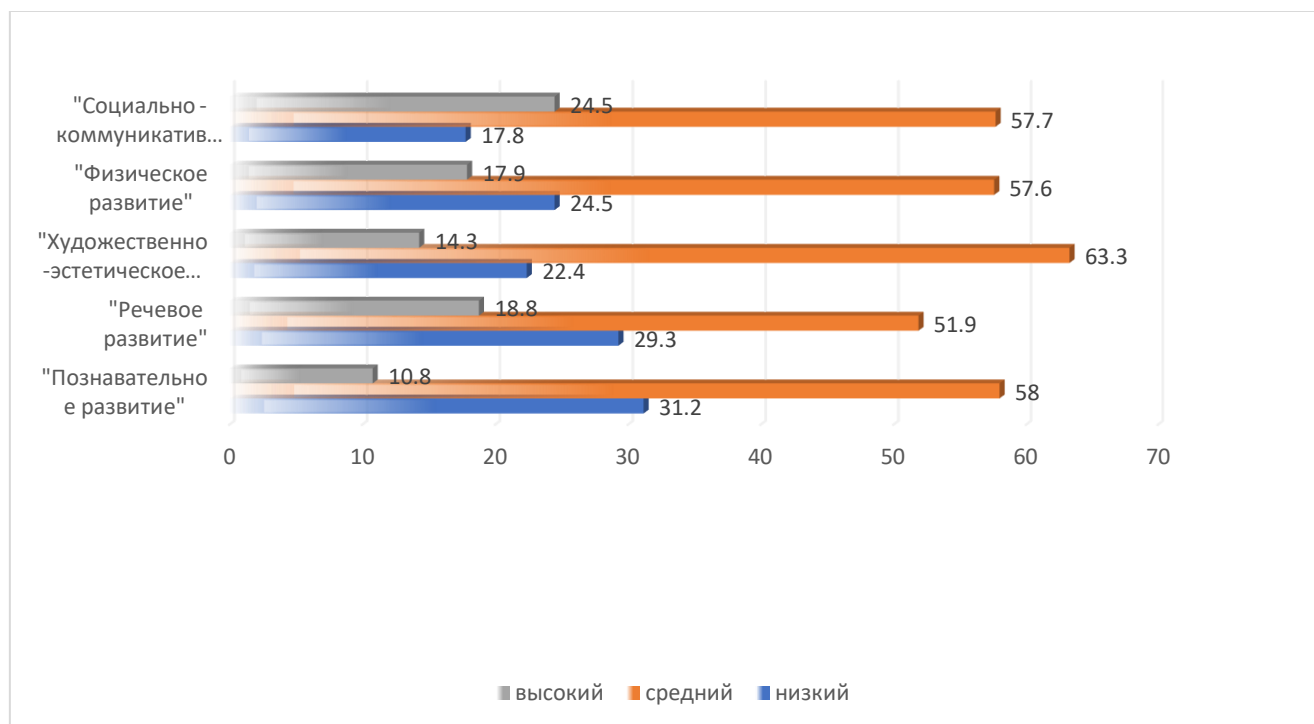
"Социально-коммуникативное развитие"	47,1	45,6	7,3
"Физическое развитие"	31,2	60,2	8,6
"Художественно-эстетическое развитие"	42,5	46,9	10,6
"Речевое развитие"	38,3	42,6	19,1
"Познавательное развитие"	34,7	50,9	14,4

Педагогический мониторинг
освоения образовательной программы ДОУ
воспитанниками дошкольных групп Центра

За 2022-2023 учебный год.

Итоговые диаграммы МБДОУ ЦРР

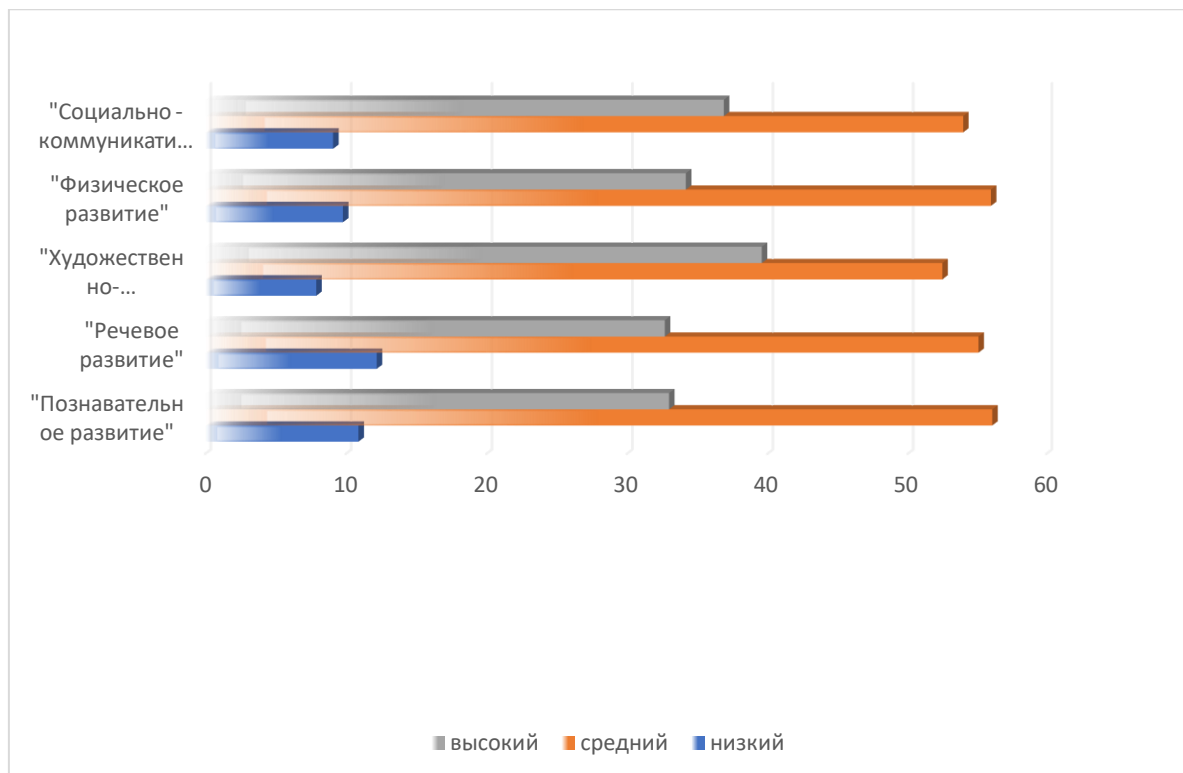
Начало года



1

	высокий	средний	низкий
"Социально -коммуникативное развитие"	24,5	57,7	17,8
"Физическое развитие"	17,9	57,6	24,5
"Художественно-эстетическое развитие"	14,3	63,3	22,4
"Речевое развитие"	18,8	51,9	29,3
"Познавательное развитие"	10,8	58	31,2

Конец года



1

	высокий	средний	низкий
"Социально -коммуникативное развитие"	36,9	54	9,1
"Физическое развитие"	34,2	56	9,8
"Художественно-эстетическое развитие"	39,6	52,5	7,9
"Речевое развитие"	32,7	55,1	12,2
"Познавательное развитие"	33	56,1	10,9